

Tierschutz.
Weltweit.



Qualzucht bei landwirtschaftlichen Tieren



Am meisten betroffene Tierarten in Deutschland

- Milchkühe
- Masthühner & Puten
- Mastschweine
- Legehennen
- Mastrinder



MILCHKÜHE

Hohe Milchmengen pro Tag tragen bei zu: Unterernährung, Euterentzündungen, Lahmheiten, kurze Lebensdauern



Unterernährung hat viele Folgen

- Stoffwechselerkrankungen
- Unfruchtbarkeit
- Schlechtes Immunsystem



Begünstigung von
Faktorenkrankheiten



KRANKHEITEN

Lahmheiten sehr häufig und in fast jedem Betrieb – eine Hauptabgangsursache



EUTERPROBLEME



DIE FOLGEN FÜR DIE TIERE

- Leiden & Schmerzen !!!
- Sozialer Stress
- Abmagern besonders bei Lahmheit
- Vorzeitiger Tod



MASTHÜHNER & PUTEN

- Turbowachstum in 4-6 Wochen zur Schlachtreife
- Fehlstellungen der Gliedmaßen
- Körperbalance problematisch
- Gelenkerkrankungen (55-90%)
- Skeletterkrankungen
- Muskelerkrankungen
- Hauterkrankungen
- Fußballen- und Fersenhöckerentzündungen
- Herz-Kreislaufkrankungen



https://www.tieraerztekammer-berlin.de/images/allgemein/FB_Gefl_2017_12_02-Auswirkungen_der_Leistungszucht-Hrning.pdf

DIE FOLGEN FÜR DIE TIERE

- Leiden & Schmerzen !!!
- Sozialer Stress
- Verhungern/Verdursten bei Laufunfähigkeit
- Tod



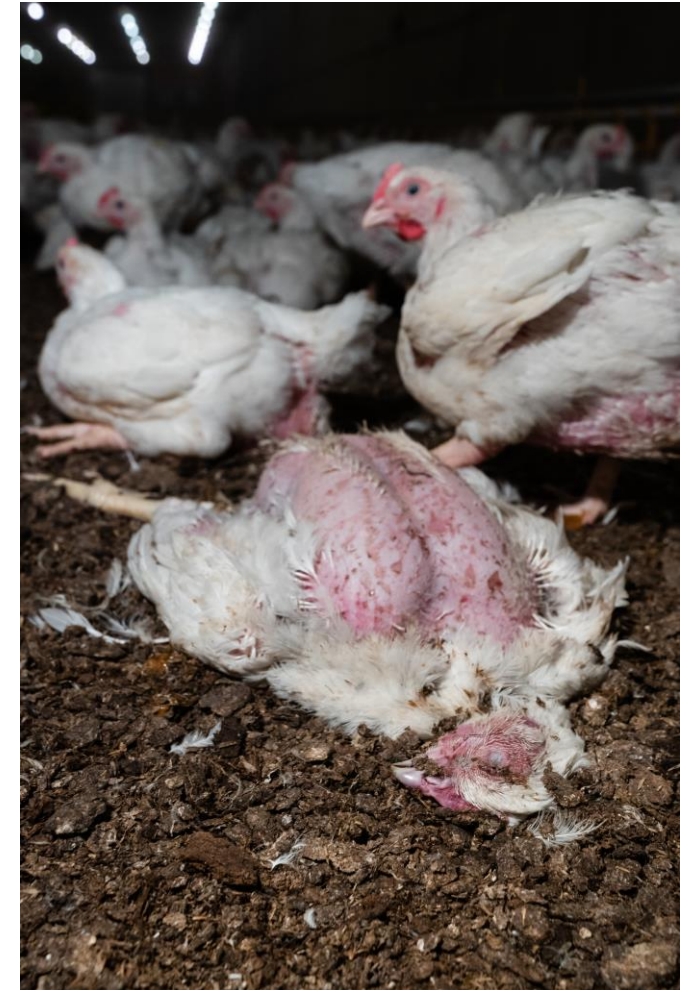
DIE FOLGEN FÜR DIE TIERE



DIE FOLGEN FÜR DIE TIERE



DIE FOLGEN FÜR DIE TIERE



MASTSCHWEINE

Problemfelder:

- Schnelles Wachstum/viel Masse
- Gelenkerkrankungen
- Nekrosesyndrom (Schwanzbeißen)
- Zu große Würfe



DIE FOLGEN FÜR DIE TIERE

- Leiden & Schmerzen !!!
- Tod durch Erdrückung
- Verletzungen durch andere Ferkel/Schweine
- Gelenkerkrankungen
- „Eindämmungsmaßnahmen des Menschen“



LEGEHENNEN

Haupt- Problemfelder

- Osteoporose/Knochenbrüche
- Erkrankungen der Legeorgane



MASTRINDER

Problem bei Blauen Belgiern sind
Schwergewurten –in Deutschland v.a.
als Kreuzungspartner für
Milchrassen gebräuchlich



Quelle: <https://www.progressivegenetics.ie/product-category/dairy-beef/dairy-beef-belgian-blue/>

ZÜCHTERISCHE PROBLEME BEIM SCHAF

Lange bewollte Schwänze



Quelle: <https://www.mud-tierschutz.de/wiederkaeuer/schafe>

ZÜCHTERISCHE PROBLEME BEI PFERDEN

- Hypermobiles Gangbild
- Verformungen im Schädel
- Hypersensibilität/schnelle Erregbarkeit
- Langbeiningkeit
- (zu) feines Fundament)
- Zwergenwuchs & Übergröße
- Zuviel Masse bei Kaltblütern,
- Übermäßig behaarte Fesseln



<https://www.kwpn.org/Files/Images/KWPN-Kampioenschappen/Gal-E-NKER20SV3240.jpg>

ZÜCHTERISCHE PROBLEME BEI PFERDEN



<https://www.mein-pferd.de/content/uploads/2023/05/24.5.-1150x600-f683105492.jpg> <https://www.kwpn.org/Files/Images/KWPN-Kampioenschappen/Gal-E-NKER20SV3240.jpg>

ZÜCHTERISCHE PROBLEME BEI PFERDEN

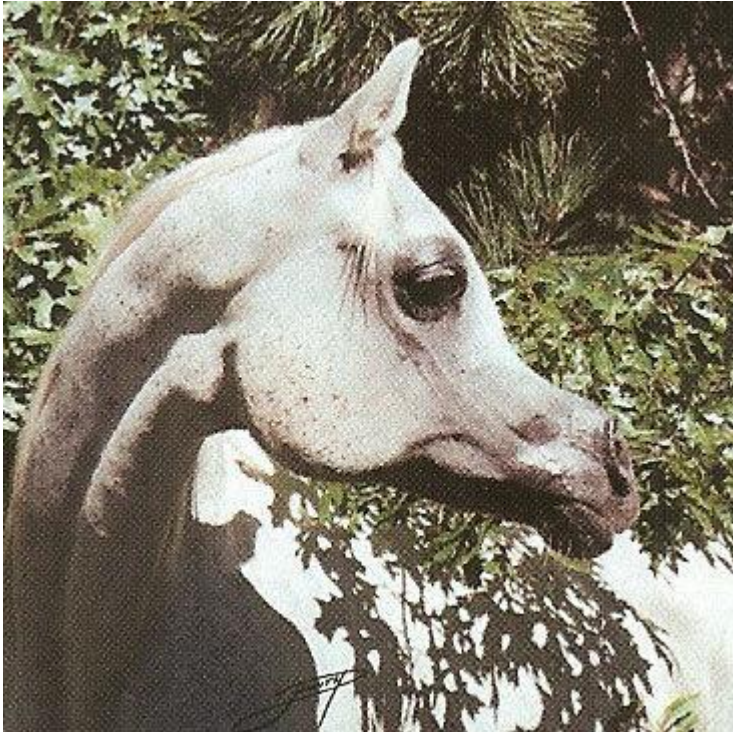


<https://www.youtube.com/watch?v=DG5MxY5bNrM> moderner
Dressurhengst mit hypermobilem Gangbild

https://www.youtube.com/watch?v=e05ao_IB_8U normales
Gangbild ab 1:01

<https://www.mein-pferd.de/content/uploads/2023/05/24.5.-1150x600-1683105472.jpg> <https://www.kwpn.org/Files/Images/KWPN-Kampioenschappen/Gal-E-NKER20SV3240.jpg>

ZÜCHTERISCHE PROBLEME BEI PFERDEN



<https://www.youtube.com/watch?v=npPxTXgpFVM> Araber
show , (ab 1:30)

Quelle: <https://www.goodreads.com/book/show/7720765-arabian-legends> https://encrypted-tbn0.gstatic.com/images?q=tbn:ANd9GcSRE0ohmiopEo3UUc_qWkgrW0unTjyRghRqmg6L-Tbxr

ZÜCHTERISCHE PROBLEME BEI PFERDEN



<https://encrypted-tbn0.gstatic.com/images?q=tbn:ANd9GcRKutDwlAQPEMgUy3cvNww901zDn7chS2rlhy1ijSDROA&s>

ZÜCHTERISCHE PROBLEME BEI PFERDEN



<https://www.kaltblut-pferd.com/wp-content/uploads/2020/07/ardenner.jpg>

https://pferde-magazin.info/wp-content/uploads/2018/10/Friese_Exterieur-884x588.jpg

ZÜCHTERISCHE PROBLEME BEI PFERDEN



<https://encrypted-tbn0.gstatic.com/images?q=tbn:ANd9GcQCJYrTQrOtipuDxq5eF708-6wyOBZspmCW7jPu0aOvJw&s>

<https://www.sapodoris.de/images/Lesenswert/Krankheiten/Mauke-Raspe/milbenbefall.jpg>

ZÜCHTERISCHE PROBLEME BEI PFERDEN



https://www.landgestuet.nrw.de/fileadmin/_processed_/b/8/csm_Brillant_06.11.2023_c_NRW_Landgestuet_Ferich_13_Kopie_klein_7918efd0e7.jpg

<https://encrypted-tbn0.gstatic.com/images?q=tbn:ANd9GcQS4yGearG31-UNnToTGXgH6nDgvx9O3bCFB91MGtOwlg&s>

<https://media.rimondo.net/505339/conversions/7427596c-3f4c-46e8-af54-35a3ab0bde3b-101.jpg?v=1657964192>

Tierschutz.
Weltweit.



Vielen Dank für die
Aufmerksamkeit